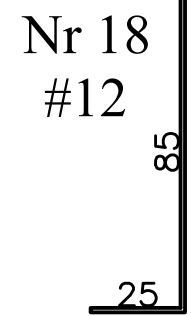
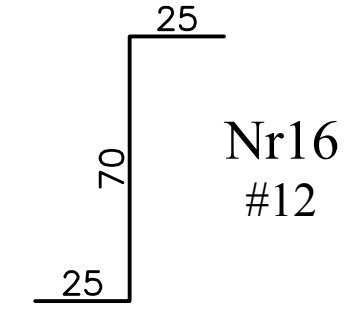
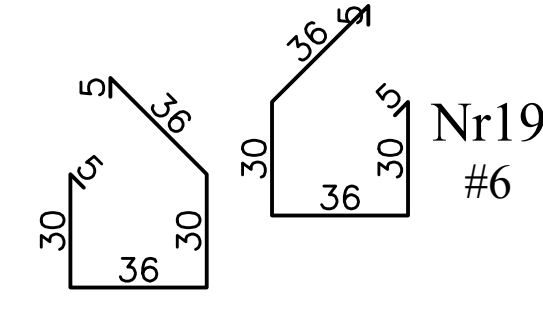
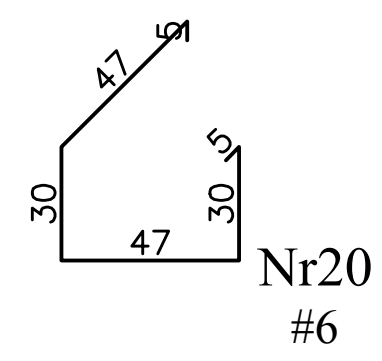
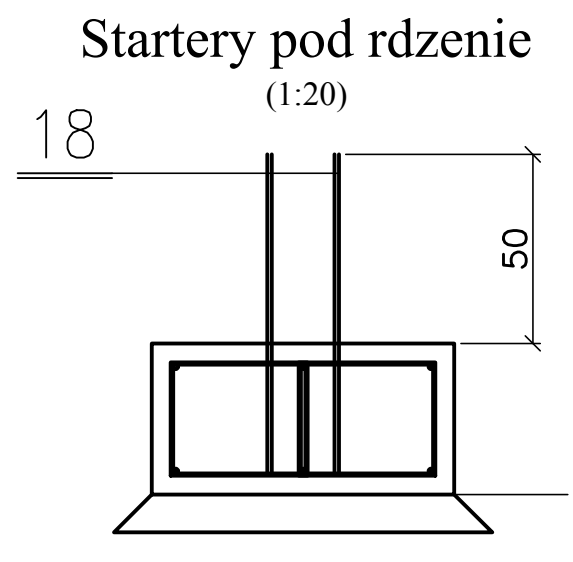
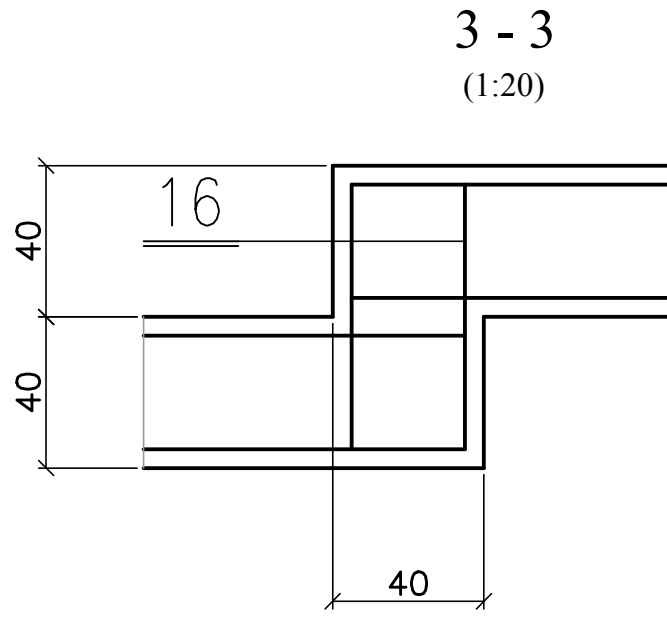
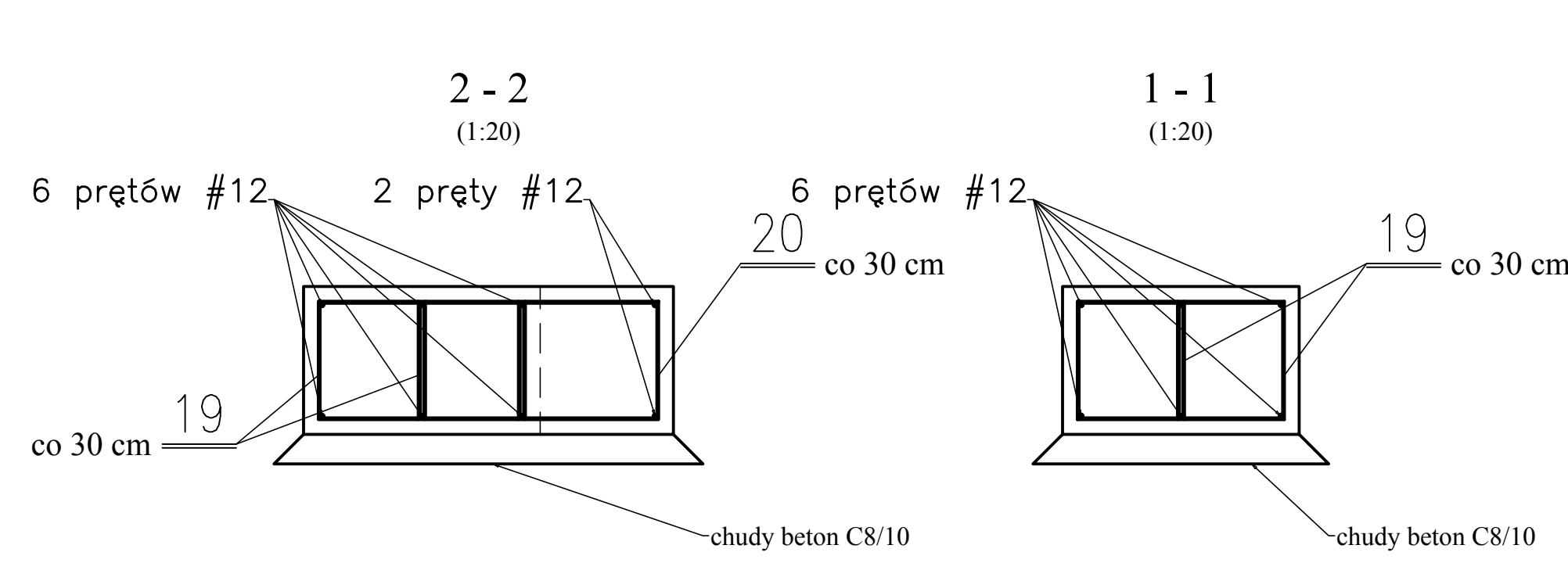
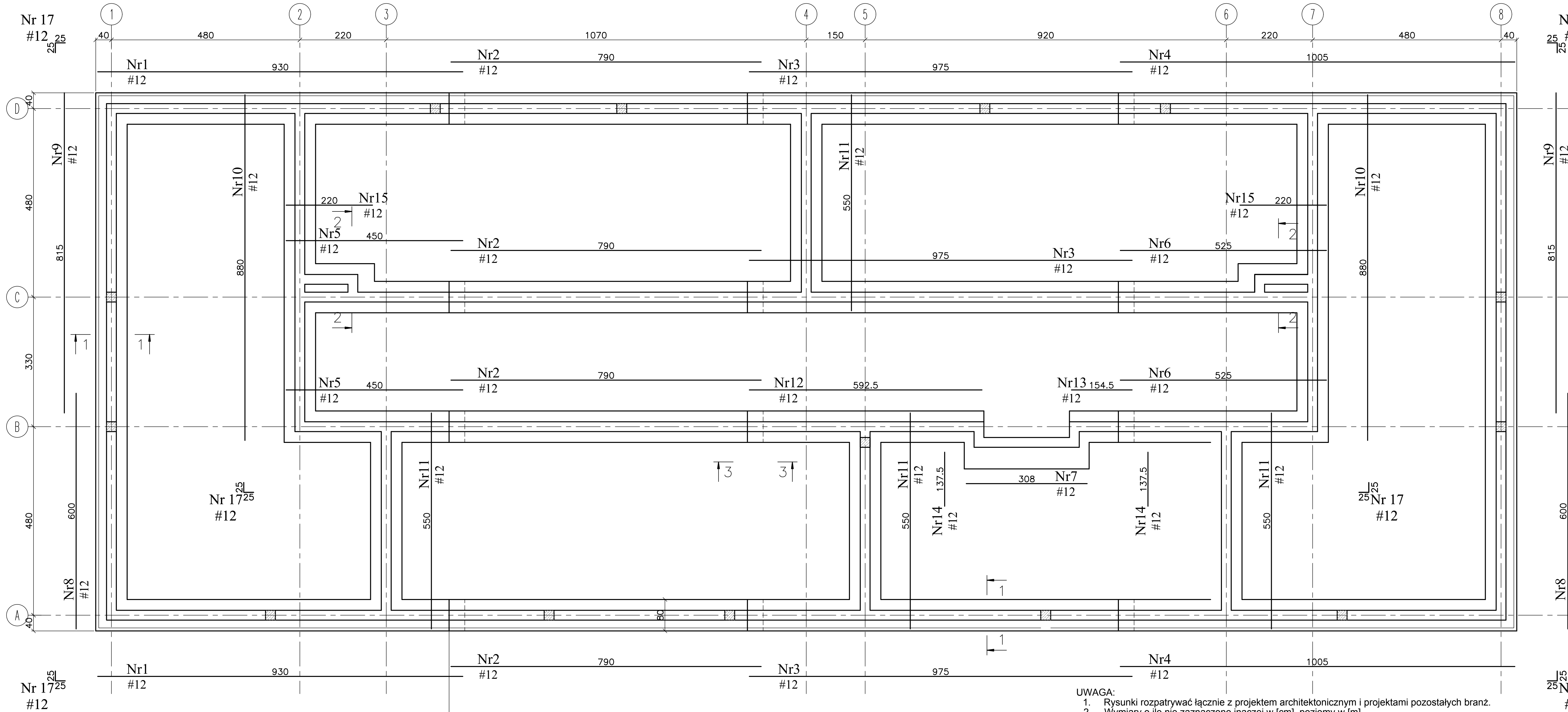




RZUT FUNDAMENTÓW - ZBROJENIE

(1:50)



- UWAGA:
- Rysunki rozpatrywać łącznie z projektem architektonicznym i projektami pozostałych branż.
  - Wymiary o ile nie zaznaczono inaczej w [cm], poziomy w [m]
  - Wszystkie wątpliwości należy kierować bezpośrednio do projektanta części konstrukcyjnej.
  - Wszystkie zmiany należy uprzednio konsultować i uzyskać aprobatę projektanta.
  - Jako poziom odniesienia  $\pm 0,000$  przyjęto poziom posadzki parteru co odpowiada poziomowi 246,60 m. n p. m.
  - Fundamenty posadzić na warstwie chudego betonu C8/10 (B10) grubości 10 cm.
  - Ze zbrojenia wyprowadzić bednarkę FeZn 30x4 mm ponad poziom projektowanej posadzki - lokalizacja według projektu branży elektrycznej.
  - Otulina prętów ław fundamentowych :
    - dolna 50 mm
    - górna 50 mm
  - Otulina prętów słupów i rdzenie ściennych :
    - dolna 30 mm
    - górna 30 mm
  - Wymiary prętów zbrojeniowych w [cm].
  - Wymiary strzemion oraz prętów odgiętych podano po obrysie zewnętrznym.
  - Minimalne długości zakładów prętów #12 - 500 mm
  - Nie dopuszcza się łączenia więcej niż 50% prętów rozciąganych w jednym przekroju.
  - Wszystkie pręty ściskane i drugorzędne (rozdzielcze) można łączyć na zakład w jednym miejscu.
  - Odległość pomiędzy przekrojami, w których następuje łączenie prętów musi być większa niż 0.3 długości zakładów.
  - W fundamentach osadzić startery dla rdzeni ściennych - 4 pręty nr 18 dla każdego rdzenia. Lokalizacja rdzeni na rysunku szalunkowym

Beton C25/30  
Stal AIIIIN #6; #12 B500B

W WYKAZIE STALI ZBROJENIOWEJ PODANO DŁUGOŚCI PRĘTÓW, BEZ UWZGLĘDNIENIA ZMIANY DŁUGOŚCI WSKUTEK WYGINANIA PRĘTÓW		MINIMALNE ŚREDNICE WEWNĘTRZNE ZAGIĘĆ PRĘTÓW ZEBROWANYCH	
			
Haki półokrągłe, haki proste, petle, oś		Pręty odgięte lub inne pręty zginane: oś	
Średnica prętów		Minimalne odkształcenie betonu mierzone prostopadłe do kierunku zginania	
Ø>20mm	40	>100 mm oraz >70	10 0
		>50 mm oraz >30	15 0
Ø>20mm	70	< 50 mm oraz <30	20 0
		< 50 mm oraz <30	20 0

NAZWA INWESTYCJI BUDOWA DWÓCH BUDYNKÓW MIESZKALNYCH WIELORODZINNYCH, PARKINGU I WIATY NA ODPADY WRAZ Z INFRASTRUKTURĄ TOWARZYSZĄCĄ LOKALNY NR EWID. 48, W OBRĘBIE 39 INWESTOR: ZDM TBS CZĘSTOCHOWA Sp. z o.o. UL. POW. 54, 42-200 CZĘSTOCHOWA				
BRANŻA	MIEJ. I NAZWISKO	NR UPRAWNIEN	PODPIS	DATA OPRACOWANIA
PROJEKTANT	mgr inż. STANISŁAW KRET	LIAN-VIII-7342/19994		05.2023
KONSTRUKTOR	mgr inż. ELŻBIETA OCHOCKA	LIAN-VIII-8388/113687		05.2023
BIURO ARCHITEKTONICZNE <b>ARCHITEKTONIKA</b> ul. ORIANA 94/42-200 CZĘSTOCHOWA 034-361 44 517 / 44 604 088 580 email: wlopiat_rusocki@architektonika.eu				
FAZA PROJEKT TECHNICZNY				SKALA 1:50
NAZWA RYSUNKU BUDYNEK B - RZUT FUNDAMENTÓW - ZBROJENIE				NR RYSUNKU PT-01.01/K